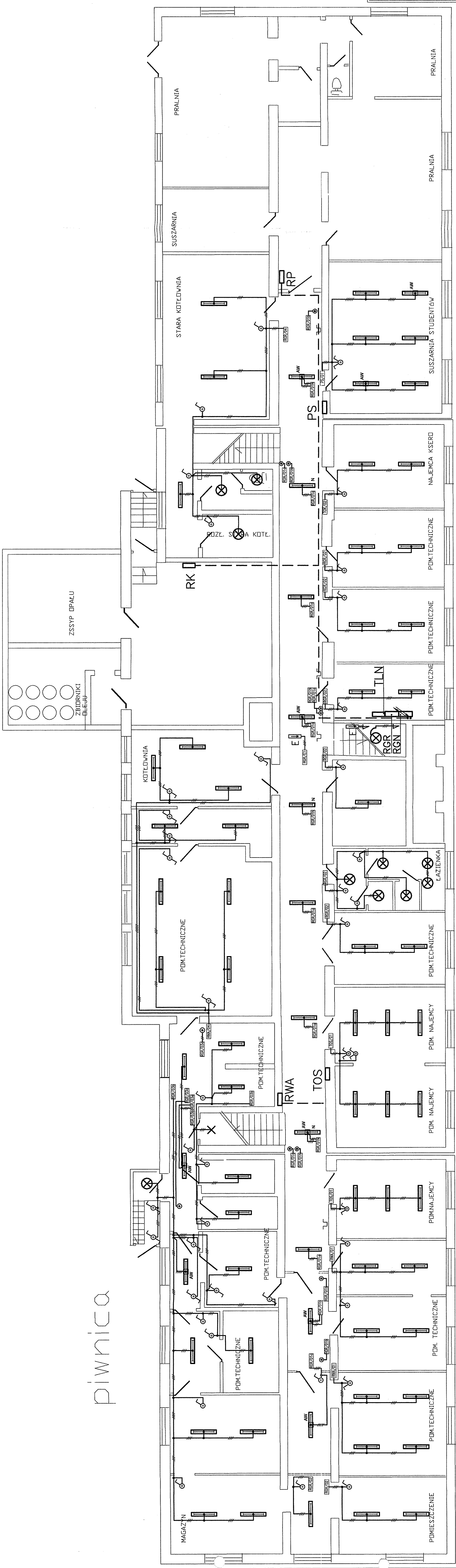
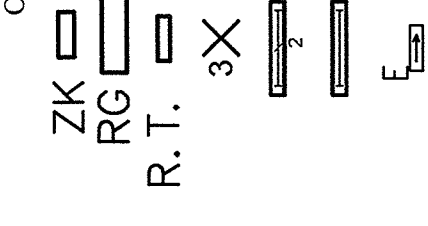


PIWNICA



- OZNACZENIA**
- wyłącznik pojedynczy, bryzgoszczelny 16A 230V
 - wyłącznik świecznikowy, 16A 230V, podtynkowy
 - wyłącznik schodowy, bryzgoszczelny 16A 230V
 - przycisk instalacyjny 16A 230V IP44
 - oprawa świetłkowa z wbudowanym elektronowceterem t=2h
 - żłazce kablowe
 - rozdzielnica główna
 - tablica rozdzielcza
 - oprawa oświetleniowa wisząca, 3-ramienny /zyrandol np. 3-ramienny/
 - oprawa świetłkowa nasadkowa 2x36W, 230V 50Hz
 - oprawa świetłkowa nasadkowa 1x56W, 230V 50Hz
 - oprawa awaryjna z piktogramem 1x8W, 230V 50Hz



Inwestor: AKADEMIA EKONOMICZNA 40-287 Katowice ul.1 Maja 50		Data: 01-2008	
Inwestycja: Dom Studencki "Zosianek" Katowice, ul. Franciszkańska 8-10		Altur projektu: IZBY, NIESTRAJ wzr. pr. 227/77 w sekcji INSTALACJI ELEKTRYCZNE	
Faza: PROJEKT WYKONAWCZY		Opracował: PIOTR SETNIK	
Tytuł rysunku: PLAN INSTALACJI OŚWIETLENIOWEJ PIWNICA		43-100 TYCHY ul. Kosciuszki 17 tel. (032) 780 3652 eipram@ist.pl	
Plik: DSZ-PW-E-01		Skala: 1:100	
Nr rys. 1			